

## Osiedle Zielona Widawa

Dom jednorodzinny w zabudowie szeregowej przy ul. Cholewarskiej nr 68 we Wrocławiu

zestawienie powierzchni projektowanej:

1.01 Przedsiónek	4.25 m <sup>2</sup>
1.02 Salon z aneksem kuchennym	43.43 m <sup>2</sup>
1.03 Toaleta	2.22 m <sup>2</sup>
1.04 Pom. gospodarcze	3.67 m <sup>2</sup>

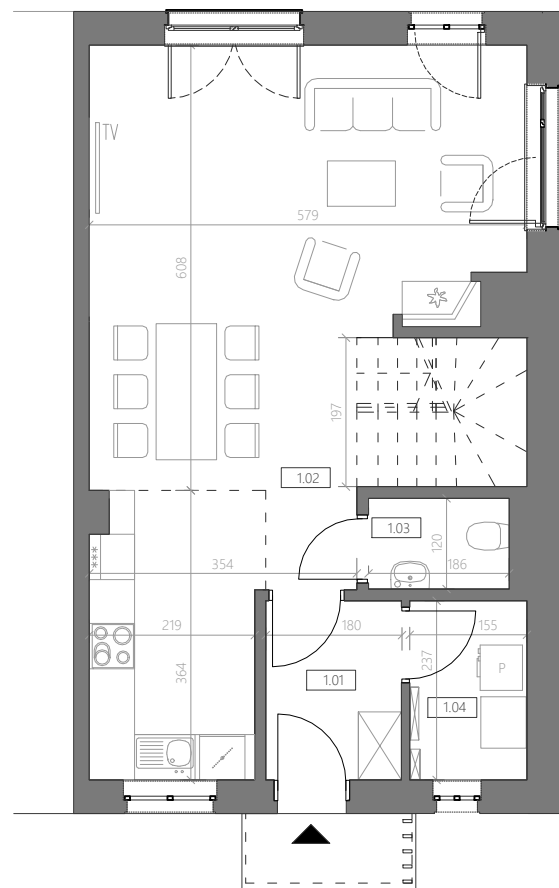
2.01 Korytarz	3.69 m <sup>2</sup>
2.02 Pokój 1	11.62 m <sup>2</sup>
2.03 Łazienka	5.00 m <sup>2</sup>
2.04 Pokój 2	9.02 m <sup>2</sup>
2.05 Pokój 3	7.61 m <sup>2</sup>
2.06 Garderoba	4.00 m <sup>2</sup>

całkowita powierzchnia użytkowa projektowana:	94.51 m <sup>2</sup>
---	----------------------

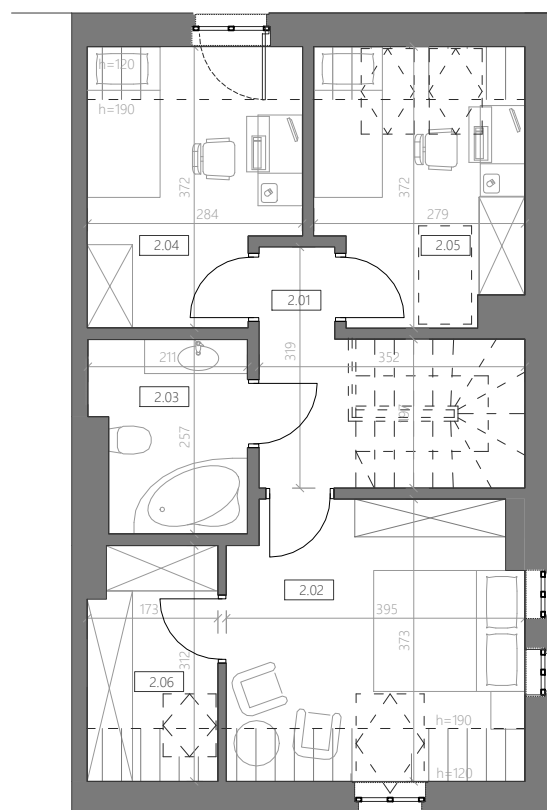
pomiar powykonawczy:

kupujący:

sprzedający:

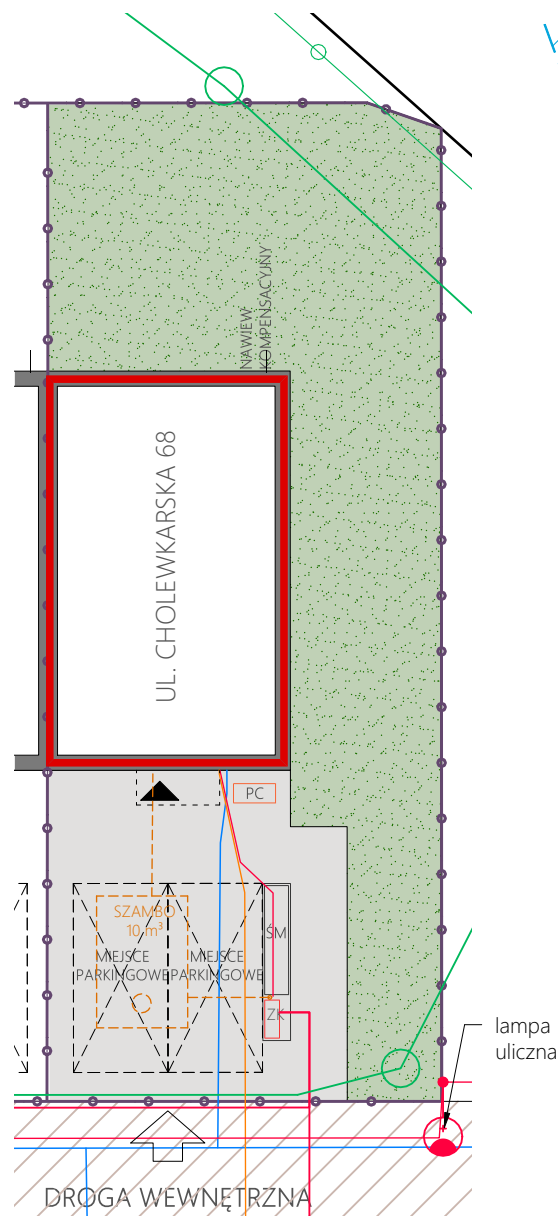


rzut parteru  
1:100



rzut piętra  
1:100





plan sytuacyjny  
1:200





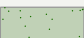
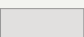
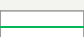
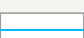

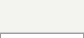
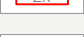
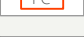
zagospodarowanie  
całego osiedla




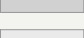


## Osiedle Zielona Widawa

Dom jednorodzinny w zabudowie  
szeregowej przy ul. Cholewkarskiej  
nr 68 we Wrocławiu

Legenda:

-  strefa ochronna 50 m od wału
-  granica działki
-  teren do samodzielnego zagospodarowania
-  powierzchnia utwardzona
-  odwodnienie i kanalizacja deszcz.
-  sieć i przyłącza wody
-  kanalizacja teletechniczna/  
studzienka teletechniczna
-  złącza kablowe
-  pompa ciepła
-  lokalizacja budynku

tereny wspólne

-  zielone
-  utwardzone jezdnie
-  utwardzone chodniki
-  strefa retencji wody opadowej

kupujący:

sprzedający: