

Osiedle Zielona Widawa

Dom jednorodzinny w zabudowie szeregowej przy ul. Cholewarskiej nr 58 we Wrocławiu

zestawienie powierzchni projektowanej:

1.01 Przedsiónek	4.25 m ²
1.02 Salon z aneksem kuchennym	43.43 m ²
1.03 Toaleta	2.22 m ²
1.04 Pom. gospodarcze	3.67 m ²

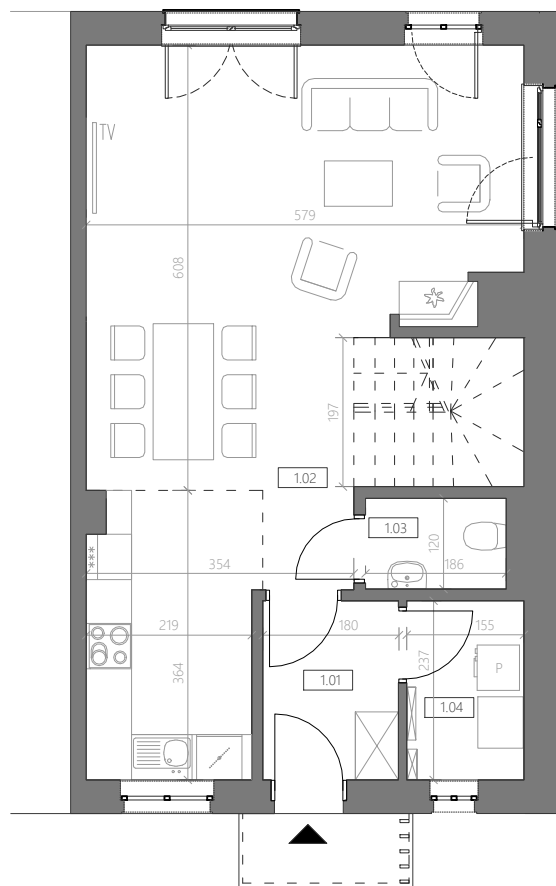
2.01 Korytarz	3.69 m ²
2.02 Pokój 1	11.62 m ²
2.03 Łazienka	5.00 m ²
2.04 Pokój 2	9.02 m ²
2.05 Pokój 3	7.61 m ²
2.06 Garderoba	4.00 m ²

całkowita powierzchnia użytkowa projektowana: 94.51 m²

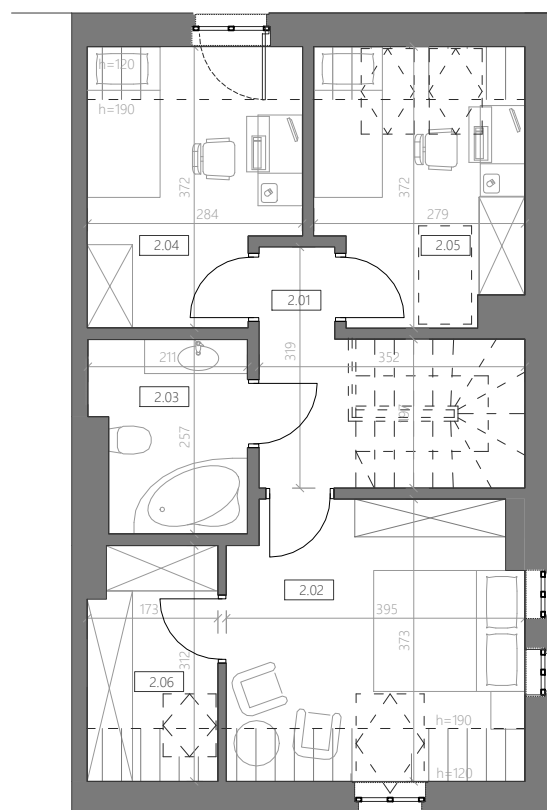
pomiar powykonawczy:

kupujący:

sprzedający:



rzut parteru
1:100





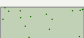
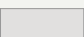
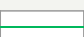
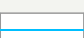

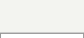
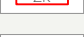
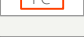
rzut piętra
1:100



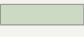
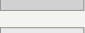


Osiedle Zielona Widawa

Dom jednorodzinny w zabudowie szeregowej przy ul. Cholewkarskiej nr 58 we Wrocławiu

Legenda:

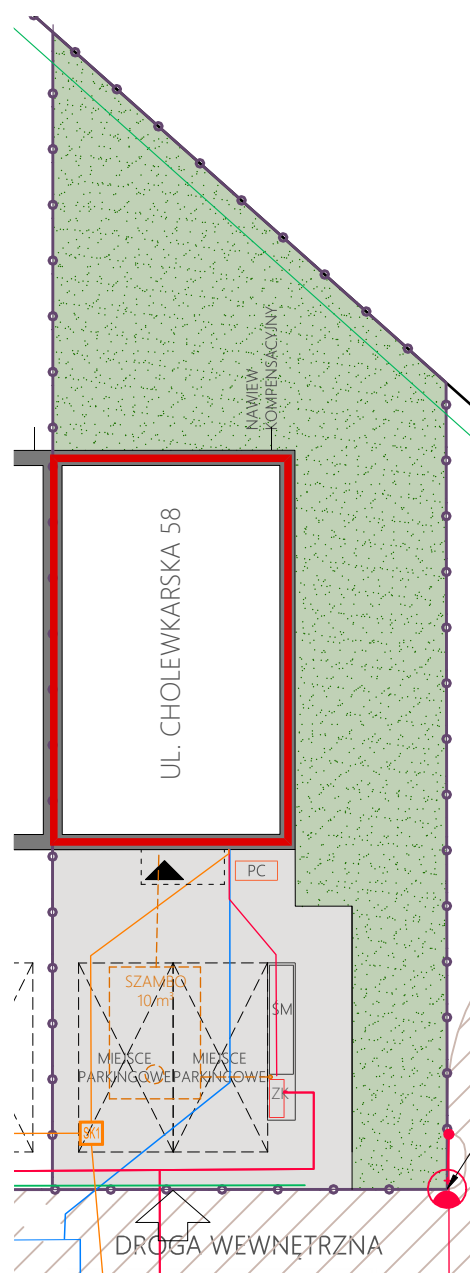
-  strefa ochronna 50 m od wału
-  granica działki
-  teren do samodzielnego zagospodarowania
-  powierzchnia utwardzona
-  odwodnienie i kanalizacja deszcz.
-  sieć i przyłącza wody
-  kanalizacja teletechniczna/studzienka teletechniczna
-  złącza kablowe
-  pompa ciepła
-  lokalizacja budynku

tereny wspólne

-  zielone
-  utwardzone jezdnie
-  utwardzone chodniki
-  strefa retencji wody opadowej

kupujący:

sprzedający:



plan sytuacyjny
1:200

lampa
uliczna



zagospodarowanie
całego osiedla

