

Osiedle Zielona Widawa

Dom jednorodzinny w zabudowie szeregowej przy ul. Cholewarskiej nr 18 we Wrocławiu

zestawienie powierzchni projektowanej:

1.01 Przedsiónek	4.25 m ²
1.02 Salon z aneksem kuchennym	43.43 m ²
1.03 Toaleta	2.22 m ²
1.04 Pom. gospodarcze	3.67 m ²

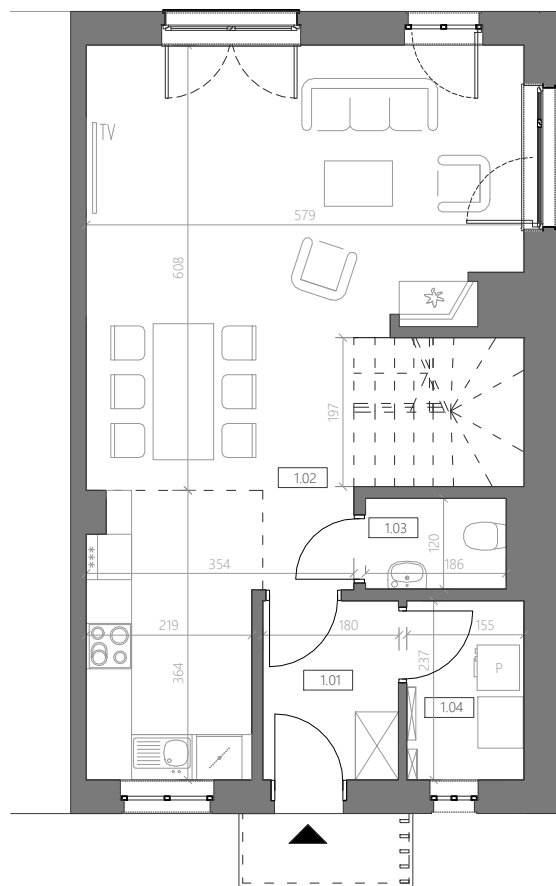
2.01 Korytarz	3.69 m ²
2.02 Pokój 1	11.62 m ²
2.03 Łazienka	5.00 m ²
2.04 Pokój 2	9.02 m ²
2.05 Pokój 3	7.61 m ²
2.06 Garderoba	4.00 m ²

całkowita powierzchnia użytkowa projektowana:	94.51 m ²
---	----------------------

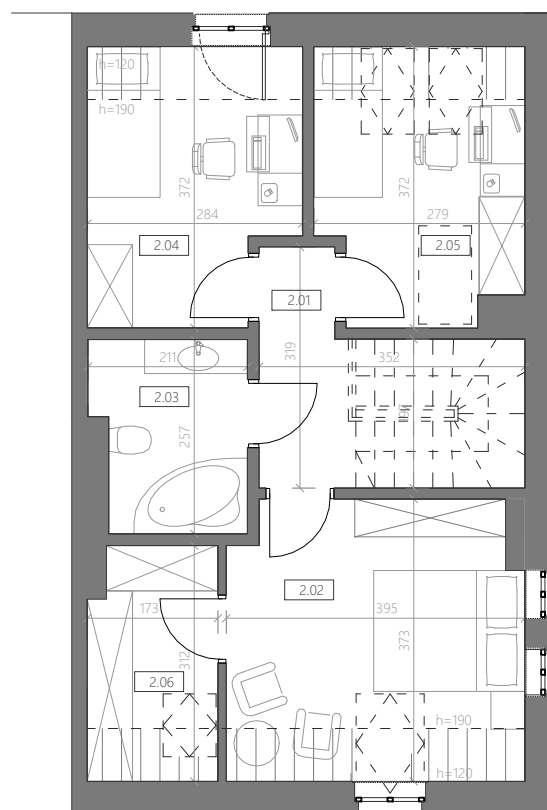
pomiar powykonawczy:

kupujący:

sprzedający:



rzut parteru
1:100





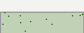

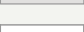

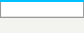

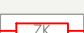
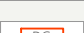

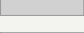


rzut piętra
1:100



Osiedle Zielona Widawa

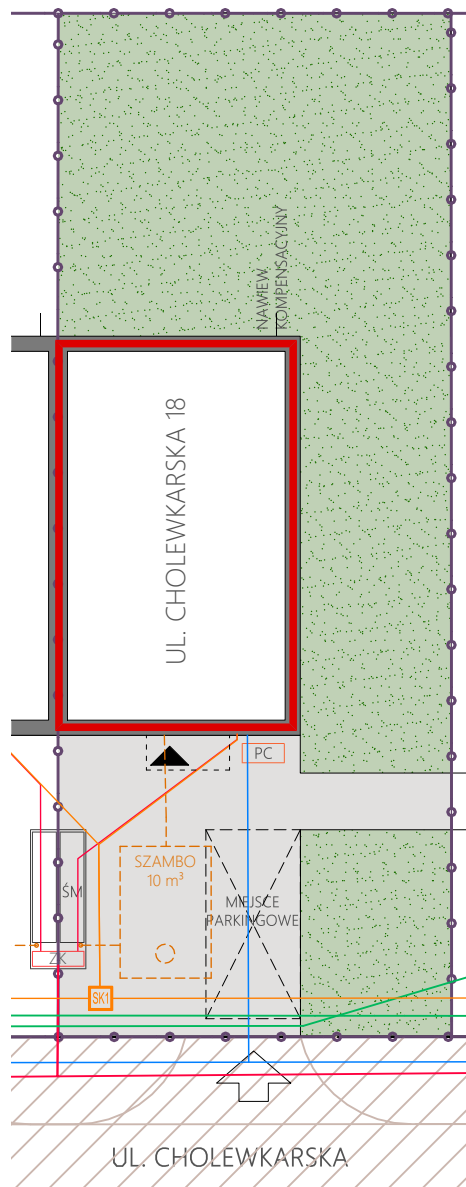
Dom jednorodzinny w zabudowie szeregowej przy ul. Cholewkarskiej nr 18 we Wrocławiu

Legenda:

-  strefa ochronna 50 m od wału
 -  granica działki
 -  teren do samodzielnego zagospodarowania
 -  powierzchnia utwardzona
 -  odwodnienie i kanalizacja deszcz.
 -  sieć i przyłącza wody
 -  kanalizacja teletechniczna/studzienka teletechniczna
 -  złącza kablowe
 -  pompa ciepła
 -  lokalizacja budynku oraz przydzielonego miejsca parkingowego
- tereny wspólne
-  zielone
 -  utwardzone jezdnie
 -  utwardzone chodniki
 -  strefa retencji wody opadowej

kupujący:

sprzedający:



plan sytuacyjny 1:200



zagospodarowanie całego osiedla

