

## Osiedle Zielona Widawa

Dom jednorodzinny w zabudowie szeregowej przy ul. Cholewarskiej nr 16 we Wrocławiu

zestawienie powierzchni projektowanej:

1.01 Przedsiónek	4.25 m <sup>2</sup>
1.02 Salon z aneksem kuchennym	43.48 m <sup>2</sup>
1.03 Toaleta	2.22 m <sup>2</sup>
1.04 Pom. gospodarcze	3.70 m <sup>2</sup>

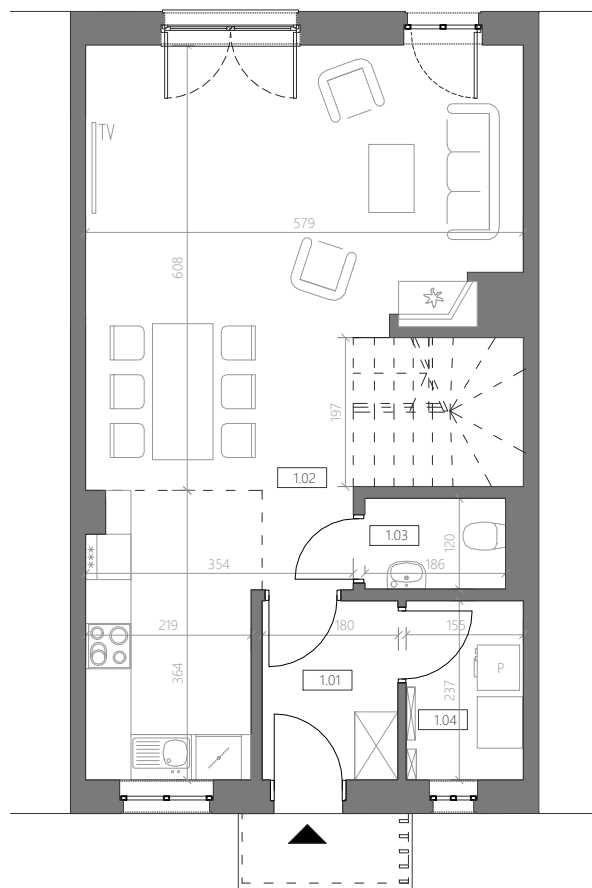
2.01 Korytarz	3.69 m <sup>2</sup>
2.02 Pokój 1	11.66 m <sup>2</sup>
2.03 Łazienka	5.00 m <sup>2</sup>
2.04 Pokój 2	9.05 m <sup>2</sup>
2.05 Pokój 3	7.64 m <sup>2</sup>
2.06 Garderoba	4.00 m <sup>2</sup>

całkowita powierzchnia użytkowa projektowana: 94.69 m<sup>2</sup>

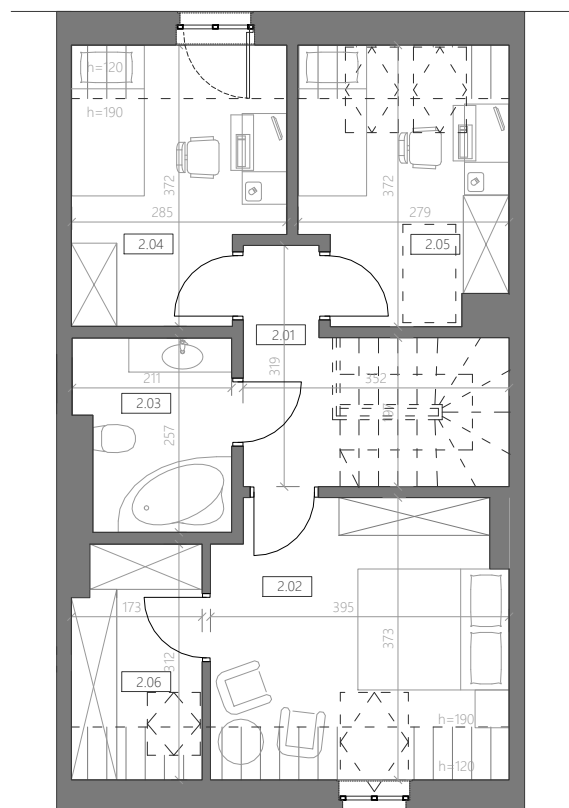
pomiar powykonawczy:

kupujący:

sprzedający:



rzut parteru  
1:100





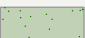
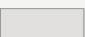
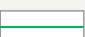
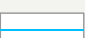

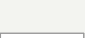
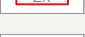
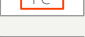

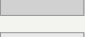


rzut piętra  
1:100



# Osiedle Zielona Widawa

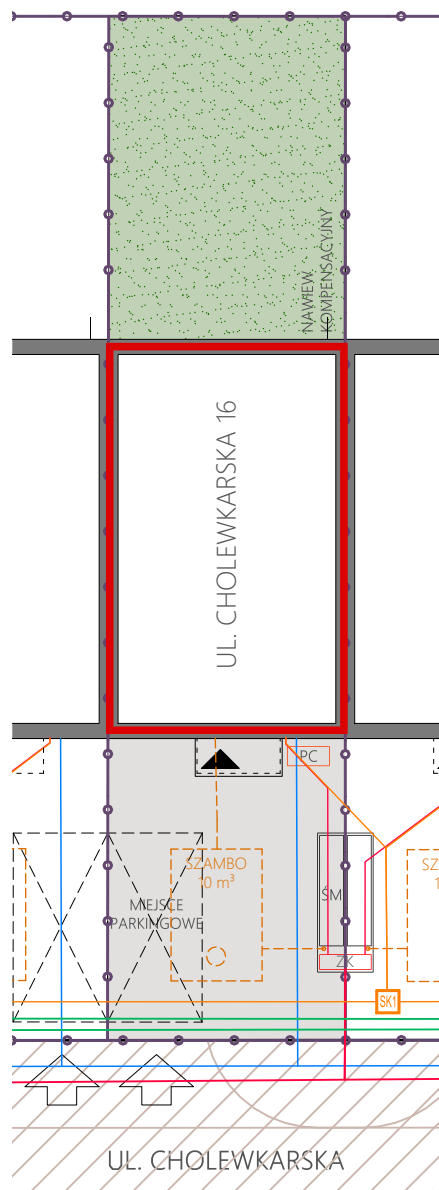
Dom jednorodzinny w zabudowie szeregowej przy ul. Cholewkarskiej nr 16 we Wrocławiu

Legenda:

-  strefa ochronna 50 m od wału
  -  granica działki
  -  teren do samodzielnego zagospodarowania
  -  powierzchnia utwardzona
  -  odwodnienie i kanalizacja deszcz.
  -  sieć i przyłącza wody
  -  kanalizacja teletechniczna/studzienka teletechniczna
  -  złącza kablowe
  -  pompa ciepła
  -  lokalizacja budynku oraz przydzielonego miejsca parkingowego
- tereny wspólne
-  zielone
  -  utwardzone jezdnie
  -  utwardzone chodniki
  -  strefa retencji wody opadowej

kupujący:

sprzedający:



plan sytuacyjny  
1:200



zagospodarowanie  
całego osiedla

